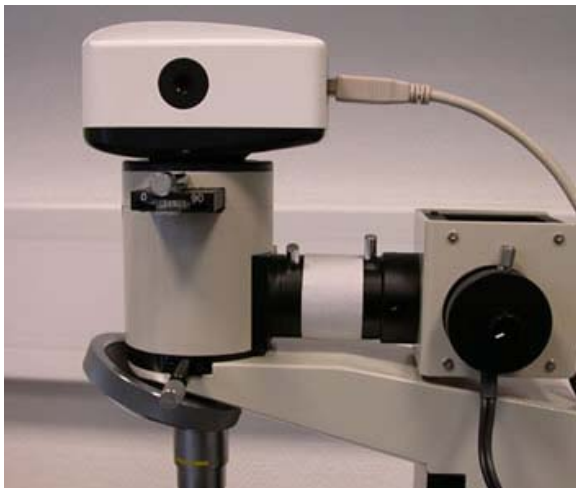


HFRWS Kamera do pomiaru wielkości ścieru



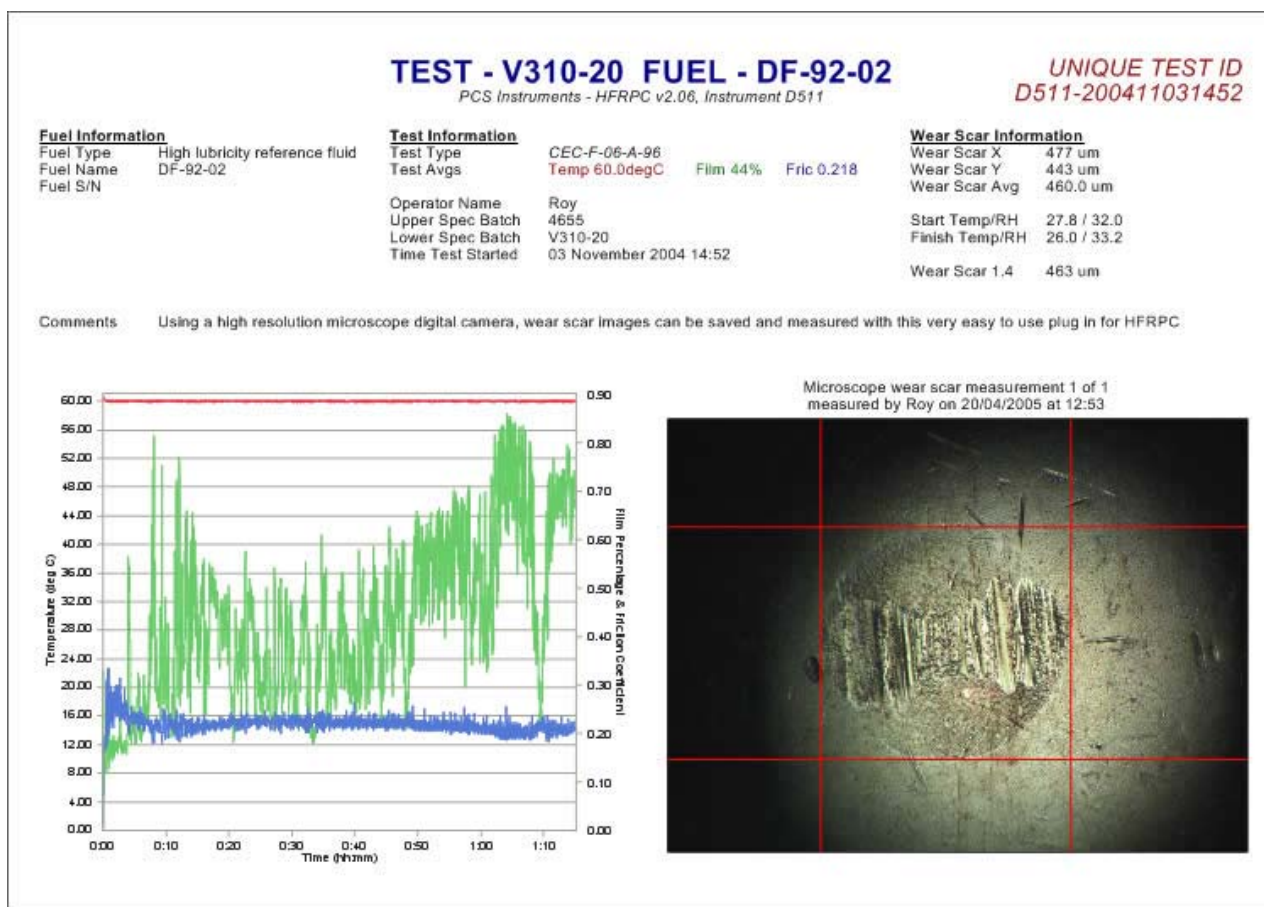
Kamera montowana jest na mikroskopie i umożliwia użytkownikowi zapisywanie i archiwizowanie obrazów ścieru w komputerze oraz pomiar ich wielkości na monitorze komputera.

Kamera może być stosowana tylko jeśli wykorzystuje się oprogramowanie HFRSOFT i komputer.

W zakres dostawy HFRWS wchodzi:

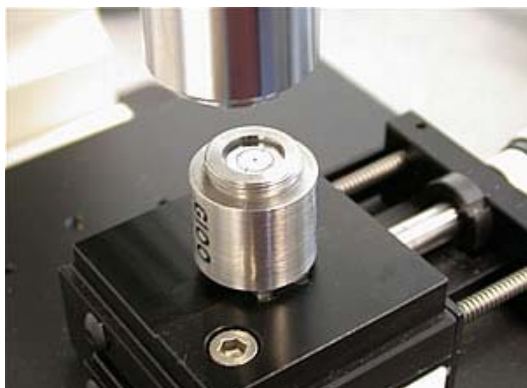
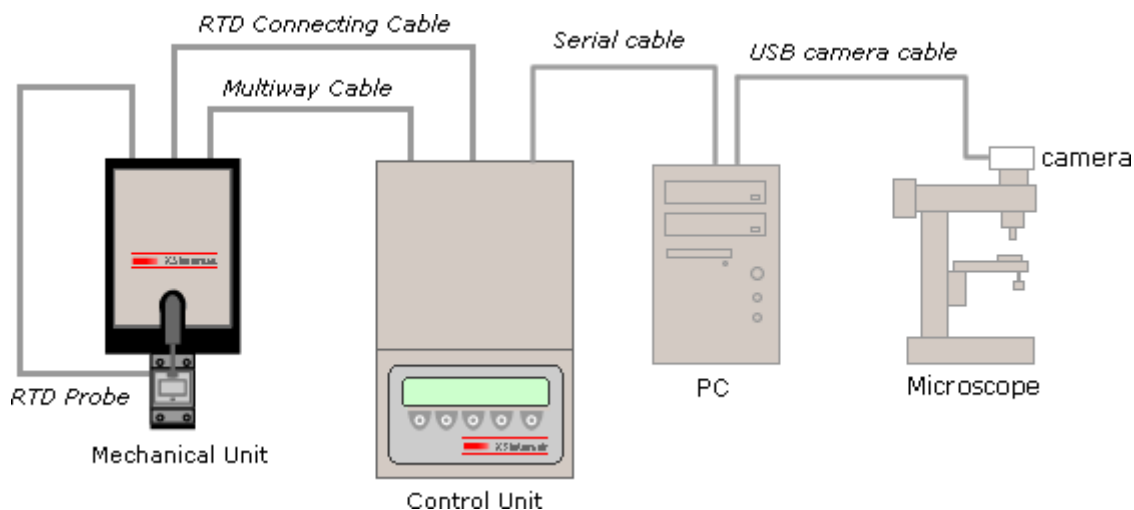
- Kamera z adapterem do mocowania na mikroskopie i kabel USB
- Zestaw kalibracyjny
- Oprogramowania do kamery

Obraz ścieru i wyniki pomiaru mogą być zachowywane i drukowane w postaci raportu [przykład raportu poniżej]

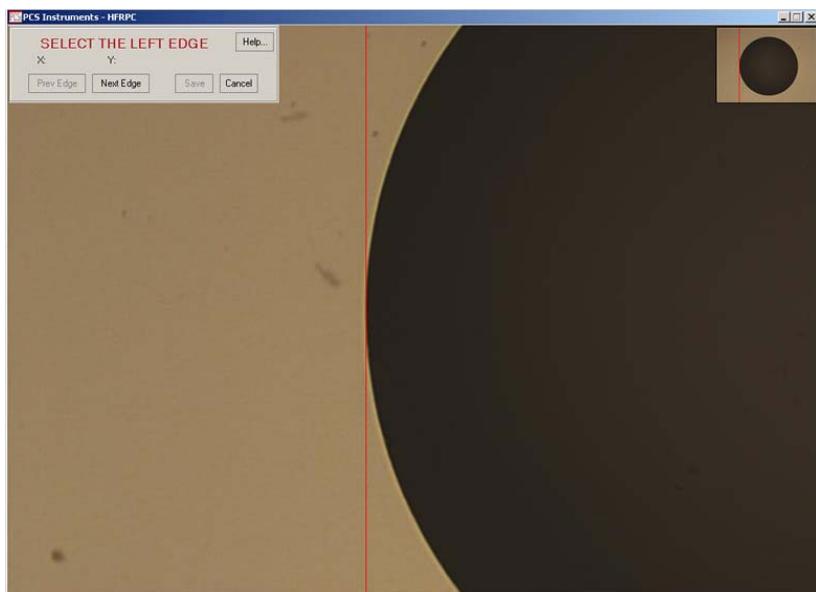


DYSTRYBUCJA I SERWIS APARATURY LABORATORYJNEJ DO BADAŃ PRZETWORÓW NAFTOWYCH

Aby w pełni wykorzystać funkcjonalność kamery należy ją podłączyć do komputera. Poniżej schemat połączeń



Kalibracja kamery wykonywana jest w szybki i prosty sposób przy użyciu certyfikowanego przymiaru **HFRGRAT** dostarczanego wraz z kamerą



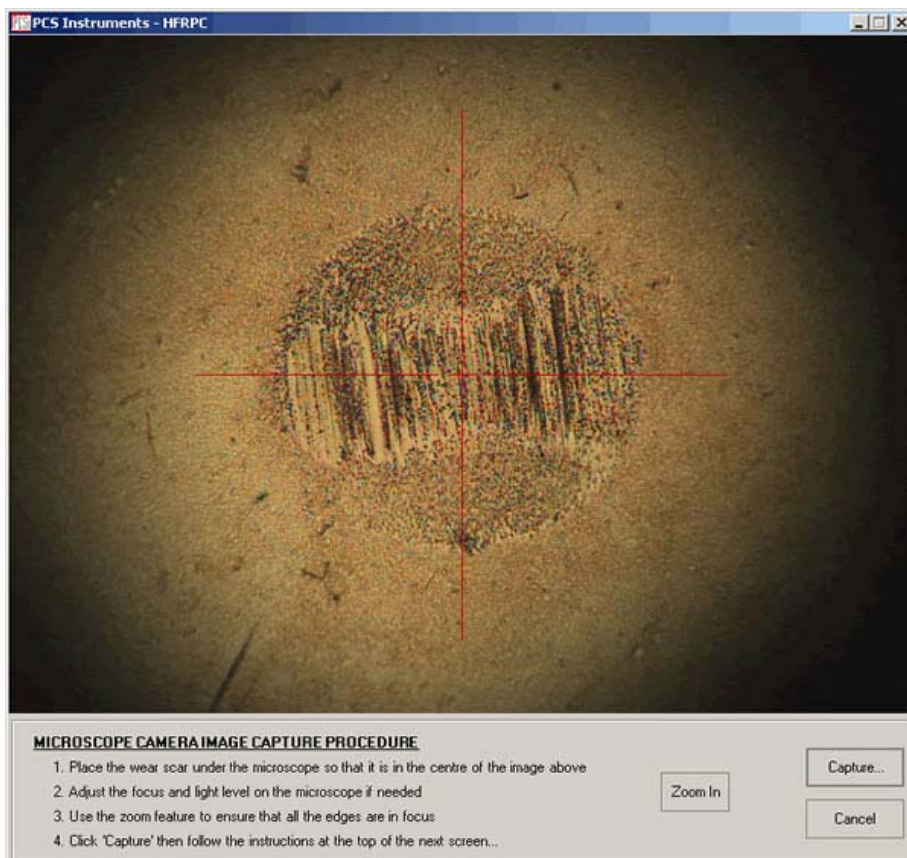
Na krawędziach obrazu przymiaru (klikanie i przeciąganie) ustawia się linie poziome i pionowe i zatwierdza ich położenie.

Operację wykonuje się dla 4 krawędzi.



Pomiar

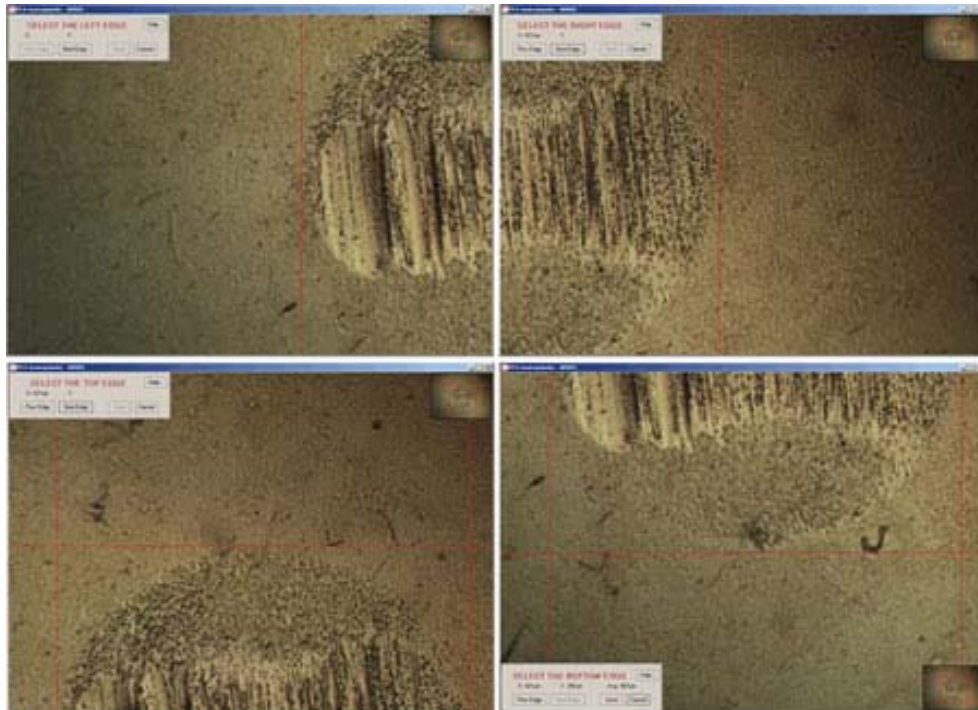
Proces pomiaru jest szybki i dokładny. Najpierw zapisywany jest podgląd obrazu ścieru:



DYSTRYBUCJA I SERWIS APARATURY LABORATORYJNEJ DO BADAŃ PRZETWORÓW NAFTOWYCH

Następnie na krawędziach ścieru ustawia się (klikanie i przeciąganie) linie poziome i pionowe. Komputer wykonuje pomiar.

Obrazy mogą być odtwarzane, ponownie mierzone i zapisywane z historią pomiaru i danymi obrazu i testu.



DYSTRYBUCJA I SERWIS APARATURY LABORATORYJNEJ DO BADAŃ PRZETWORÓW NAFTOWYCH

